

## Anschlagseile

- Knicke
- Bruch einer Litze
- Lockerung der äußeren Lage in der freien Länge
- Quetschungen in der freien Länge
- Quetschungen im Auflagebereich der Öse mit mehr als 4 Drahtbrüchen bei Litzenseilen bzw. mehr als 10 Brüchen bei Kabelschlagseilen
- Korrosionsnarben
- Beschädigung oder starker Verschleiß der Seil- oder Seilendverbindung

- Lagekontrolle des Totseilendes
- Verschleiß um mehr als 10 % des Seildurchmessers
- Drahtbrüche in großer Zahl

Seilart	Anzahl der sichtbaren Brüche auf einer Länge von		
	3d	6d	30d
Litzenseil	drei benachbarte Drähte einer Litze	6	14
Kabelschlagseil	10	15	40

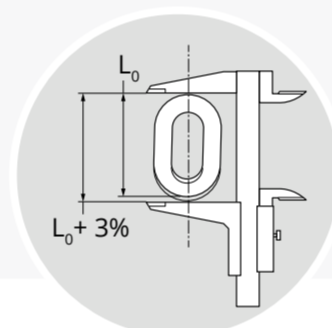
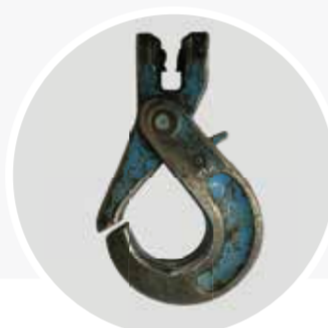
d = Seildurchmesser  
Die angegebenen Werte sind äußerste Grenzwerte



## Anschlagketten – Güteklasse 8, 10 und 12

- Bruch, Anrisse, Verformung eines Kettengliedes oder der Komponenten
- Aufbiegung Hakenmaul > 10 %, Querschnittsmaßverringerung im Hakenrund > 5 %
- Längung des inneren Teilungsmaßes eines Kettengliedes > 5 % (äußeres Kettenmaß > 3 %)
- Längung des inneren Teilungsmaßes von Ringen > 10 %

- Deformation durch Verbiegen
- Abnahme der gemittelten Ketten-Glieddicke an irgendeiner Stelle um mehr als 10 % der Nenndicke (z. B. auch Korrosionsnarben), bei Ringen 10 %
- Schadhafte oder stark abgenutzte Glieder oder Bolzen
- Nicht mehr gegen Herausrutschen gesicherte Bolzen
- Verschleiß und Korrosion von Ketten und Komponenten



## Hebebänder und Rundschlingen

- Beschädigung von Webkanten (Webkanteneinschnitt bzw. Webkantenriss)
- Beschädigung des Gewebes und Garnbrüche
- Starke Verformung infolge von Wärme, z. B. durch innere oder äußere Reibung, Wärmestrahlung
- Beschädigung der tragenden Nähte

- Schäden infolge Einwirkung aggressiver Stoffe
- Beschädigung der Rundschlingenummantelung bei der das Gelege, oder die Vernähung sichtbar wird
- Verschleiß der Endschlaufen, Verschleiß und Verbiegung der Bügel, Aufhänger, Komponenten und Haken



Weitere Infos  
Original-Betriebsanleitungen

[pfeifer.info/ba](http://pfeifer.info/ba)



Ersatz ablegereifer Anschlagmittel  
PFEIFER Webshop

[www.pfeifer.shop](http://www.pfeifer.shop)



Fachseminare für Anschläger und Verantwortliche  
PFEIFER Academy

+49 (0) 8331-937 462  
[www.pfeifer.info/academy](http://www.pfeifer.info/academy)



Vor-Ort-Unterstützung bei der Prüfung:  
Mobile Services

+49 (0) 800-723 72 44  
[www.pfeifer.info/mobile-services](http://www.pfeifer.info/mobile-services)



**Achten Sie auf Ihre Sicherheit!**

Durch die gesetzlich vorgeschriebene Überprüfung aller Lastaufnahmeeinrichtungen vermeiden Sie jedes Risiko durch schadhafte Anschlagmittel und fehlerhafte Anwendung!